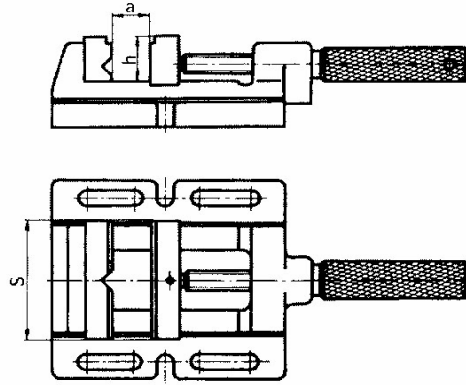
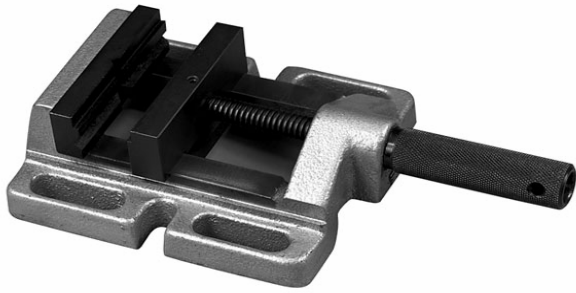


## Schraubstöcke / Vices



### Bohrmaschinen-Schraubstock MSP Drilling machine vice MSP

Körper aus Guss / Stahlbacken mit vertikalem und horizontalem Prisma

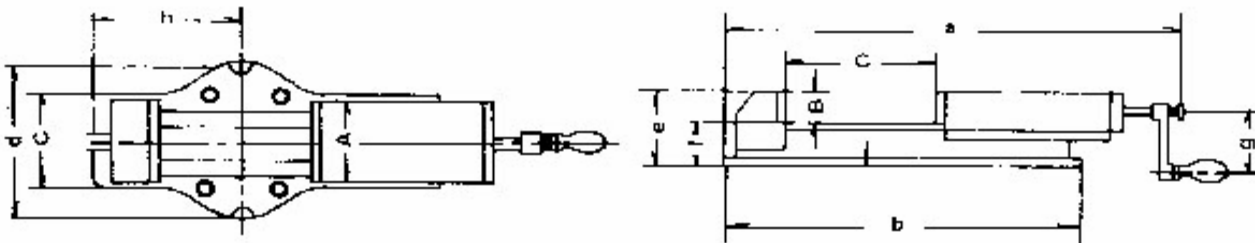
Cast iron body  
Steel jaws with vertical and horizontal prism

Artikel-Nummer	Backenbreite mm Jaw width	Spannweite mm max jaw opening	Backenhöhe mm Jaw height	Gewicht kg Weight	€/ St.
<b>SCH MSP 85</b>	85	70	28	3,8	<b>36,60</b>
<b>SCH MSP 100</b>	100	90	28	4,4	<b>45,40</b>
<b>SCH MSP 120</b>	120	110	35	7,2	<b>69,70</b>

### Hydraulischer Maschinen-Schraubstock Hydraulic machine vice



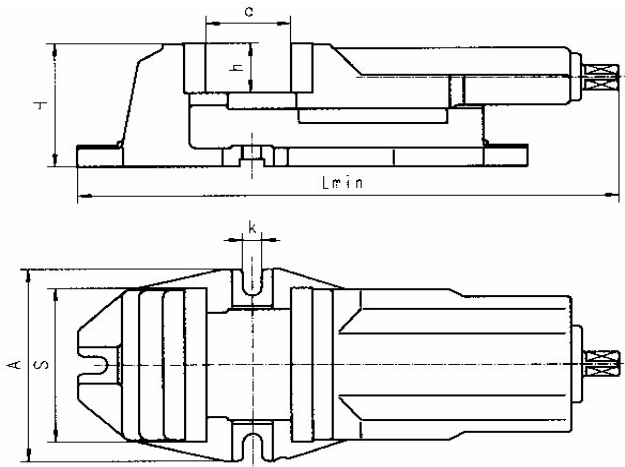
mit Kurbel / with crank



Artikel-Nummer	A	B	C	a	b	c	d	e	f	g	h	Spannkraft Clamp-force daN	Gewicht weight kg	€/ St.
<b>SCH FHS 100</b>	100	35	170	525	435	110	160	94	58	60	155	2500	18	<b>855,00</b>
<b>SCH FHS 125</b>	125	45	220	670	540	165	185	116	72	97	117	4000	32	<b>932,00</b>
<b>SCH FHS 150</b>	150	51	300	800	610	165	240	133	82	125	150	5000	51	<b>1.122,00</b>
<b>SCH FHS 200</b>	200	62	300	900	700	225	280	160	100	200	265	7000	90	<b>1.635,00</b>

Robuste Bauart mit mechanisch-hydraulischer Hochdruckspindel, grosse Spannweite, hohe Spanngenauigkeit, Schnellverstellung durch Steckbolzen, alle Verschleißteile gehärtet, deshalb verwendbar sowohl für schwere als auch leichte Zerspanung.

Sturdy design with hydraulic high-pressure spindle, mechanical drive, large clamping capacity, high accuracy, rapid clamping range adjustment with 1 socket pin, all wearing parts hardened, therefore suitable for heavy and light-duty machining operations.



### Maschinen-Schraubstock, mechanisch

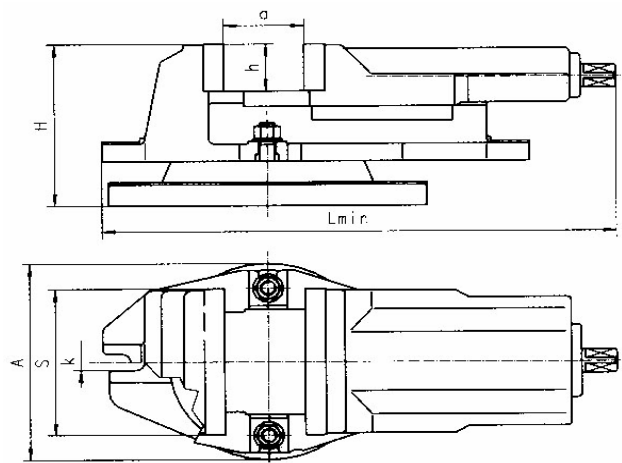
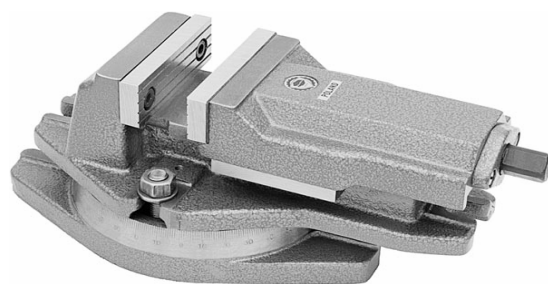
#### Machine vice, mechanical

mit Kurbel / with crank

Artikel-Nummer	S	A	H	L	a	h	Spannkraft	Gewicht	€/ St.
	mm	mm	mm	mm	mm	mm	Clamp-force daN	weight kg	
<b>SCH MSM 100</b>	100	156	84	294	80	32	2500	10	<b>208,00</b>
<b>SCH MSM 125</b>	125	156	100	347	95	40	3500	16	<b>255,00</b>
<b>SCH MSM 160</b>	160	193	121	423	125	50	4000	29	<b>357,00</b>
<b>SCH MSM 200</b>	200	256	147	515	160	63	5500	56	<b>509,00</b>
<b>SCH MSM 250</b>	250	316	174	615	200	80	6200	71	Anfrage

Für Fräs-, Hobel- und Bohrarbeiten, grosser Verstellbereich, hohe Kraftübertragung.  
Mit gehärteten und geschliffenen Rillenbacken. Material: Spezialguss

For milling and drilling operations. Material: special cast iron  
Large clamping capacity, with hardened and ground grooved jaws.



### Maschinen-Schraubstock m. Drehplatte

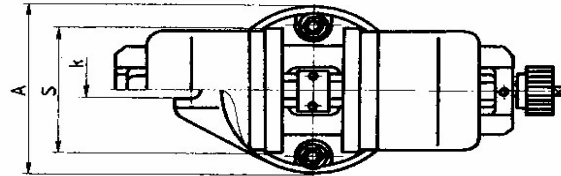
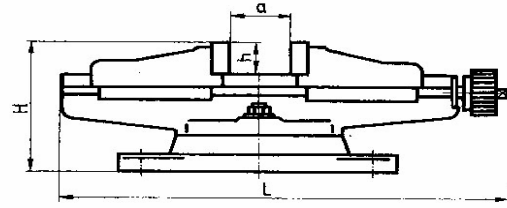
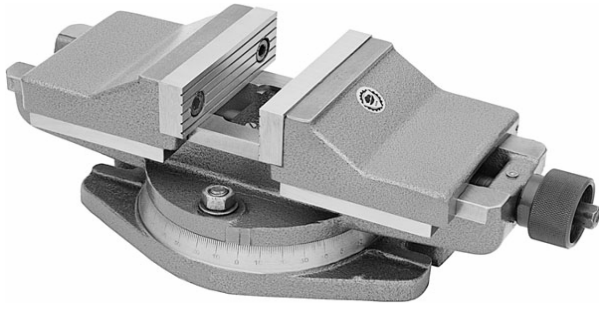
#### Machine vice with swivel plate

mit Kurbel / with crank

Wie Typ MSM, aber mit Drehplatte / as type MSM, but with swivel base

Artikel-Nummer	S	A	H	L	a	h	Spannkraft	Gewicht	€/ St.
	mm	mm	mm	mm	mm	mm	Clamp-force daN	weight kg	
<b>SCH MSD 100</b>	100	168	122	294	80	32	2500	14	<b>263,00</b>
<b>SCH MSD 125</b>	125	168	138	347	95	40	3500	20	<b>324,00</b>
<b>SCH MSD 160</b>	160	212	170	423	125	50	4000	36	<b>455,00</b>
<b>SCH MSD 200</b>	200	271	197	515	160	63	5500	70	<b>629,00</b>
<b>SCH MSD 250</b>	250	360	228	615	200	80	6200	100	Anfrage

## Schraubstöcke / Vices



### Selbstzentrierender Maschinen-Schraubstock

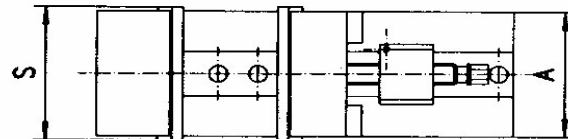
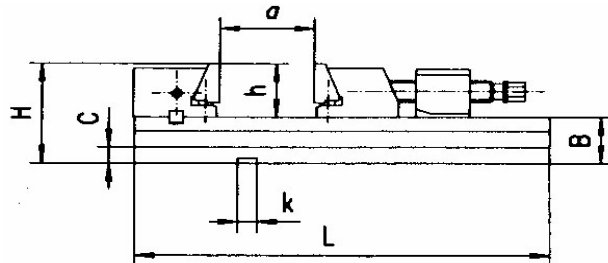
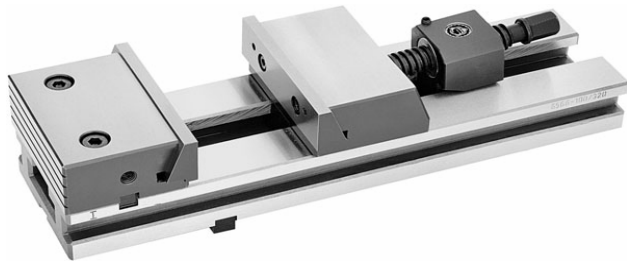
Self-centering machine vice

mit Kurbel / with crank

Artikel-Nummer	S	A	H	L	a	h	Spannkraft Clamp-force daN	Gewicht weight kg	€/ St.
<b>SCH MSZ 125</b>	125	168	136	458	100	40	3500	20	<b>330,00</b>
<b>SCH MSZ 160</b>	160	212	169	534	125	50	4000	34	<b>452,00</b>
<b>SCH MSZ 200</b>	200	286	185	591	160	63	5500	59	<b>660,00</b>

Mechanisch, für Fräs-, Hobel- und Bohrarbeiten. Material: Spezialguss  
Mit gehärteten und geschliffenen Rillenbacken. 360° drehbar.

Mechanical. For milling and drilling operations. Material: special cast iron  
With hardened and ground grooved jaws. 360° rotatable.



### Präzisions-Maschinenschraubstock

High-precision machine vice

mit Kurbel / with crank

Artikel-Nummer	S	A	H	L	a	h	Spannkraft Clamp-force daN	Gewicht weight kg	€/ St.
<b>SCH PMS 100</b>	<b>100</b>	85	70	<b>320</b>	160	35	2000	11	<b>678,00</b>
<b>SCH PMS 125</b>	<b>125</b>	105	85	<b>335</b>	160	42	3000	17	<b>828,00</b>
<b>SCH PMS 150-1</b>	<b>150</b>	140	109	<b>425</b>	200	57	4100	34	<b>1.076,00</b>
<b>SCH PMS 150-2</b>	<b>150</b>	140	109	<b>475</b>	250	57	4100	35	<b>1.143,00</b>
<b>SCH PMS 200-1</b>	<b>200</b>	165	126	<b>535</b>	250	65	4500	59	<b>1.454,00</b>
<b>SCH PMS 200-2</b>	<b>200</b>	165	126	<b>585</b>	300	65	4500	61	<b>1.529,00</b>
<b>SCH PMS 200-3</b>	<b>200</b>	165	126	<b>635</b>	360	65	4500	64	<b>1.645,00</b>

Mechanisch - zum Einsatz auf Schleif- und CNC-Maschinen. Niederzugspannung, Genauigkeit 0,02mm  
auf die Gesamtlänge. Mit Nutensteinen und Aufspannpratzen. Material: legierter Stahl, gehärtet

Mechanical. For grinding operations and CNC-machines, with pull-down mechanism, precision 0,02mm  
over total length, with t-nuts and chucking claws. Material: alloyed steel, hardened